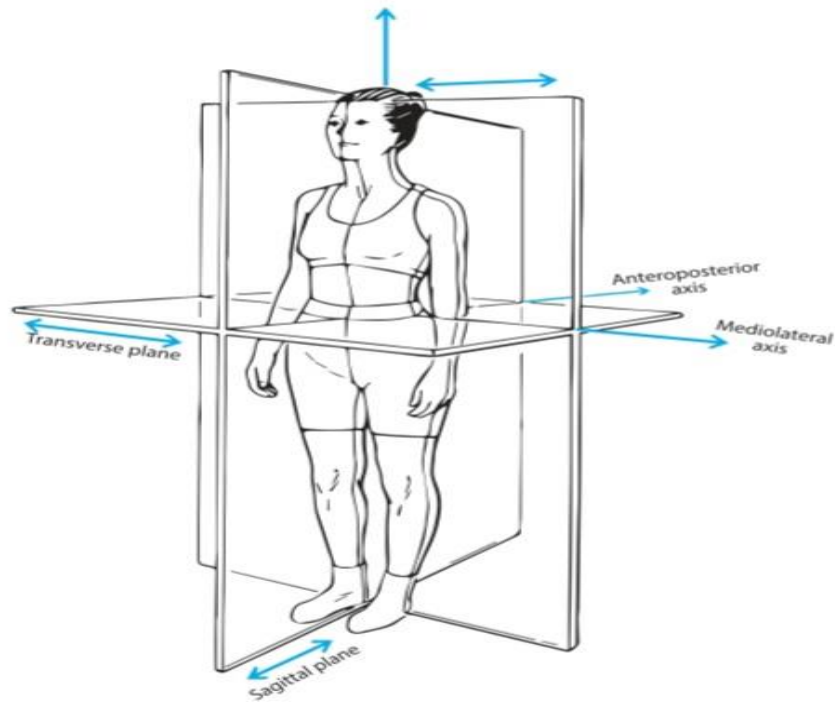
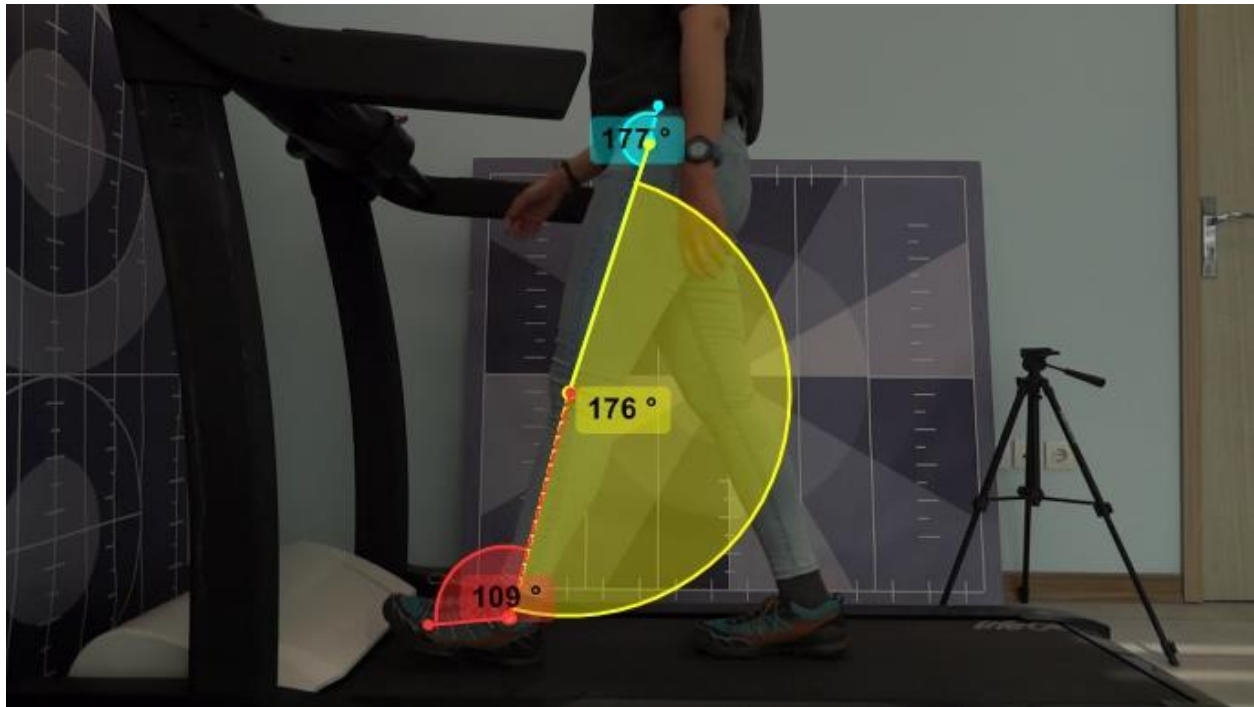


آنالیز راه رفتن در Sagittal plane

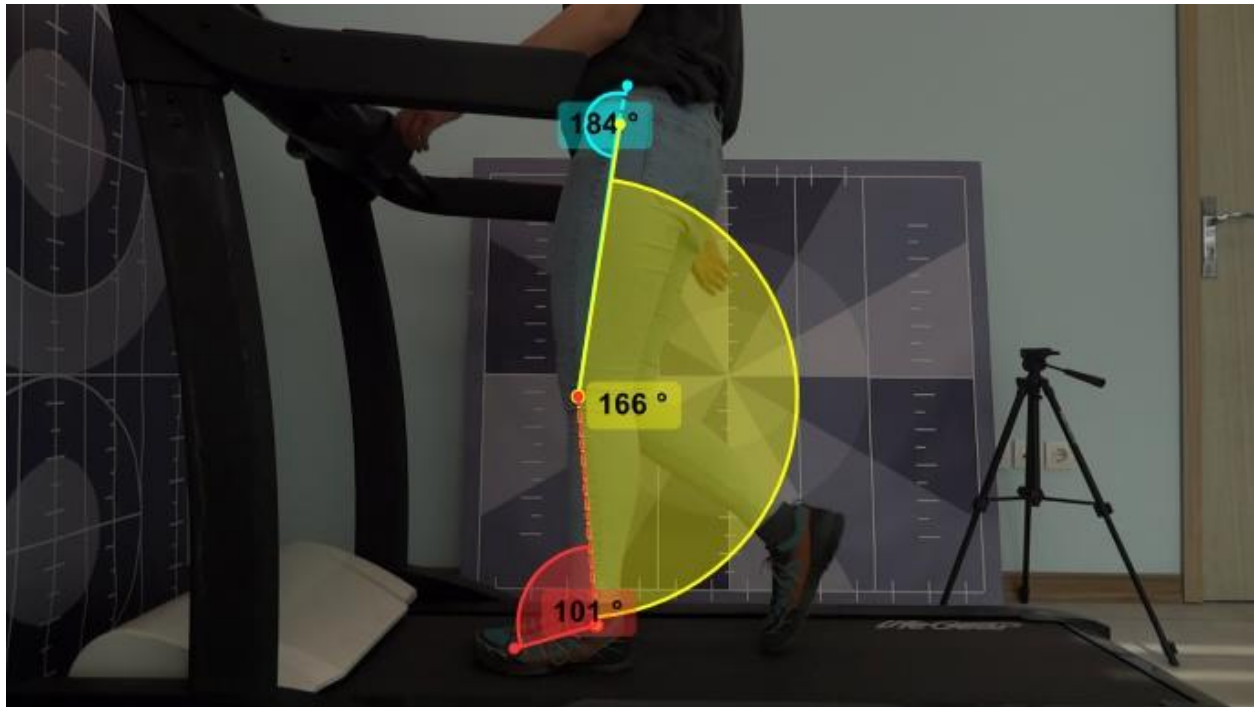
صفحه ی ساجیتال بدن را به دو نیمه ی مساوی راست و چپ تقسیم بندی می کند حرکات در صفحه ی ساجیتال حول محور **Mediolateral** از یک طرف بدن به کنار دیگر کشیده شده.





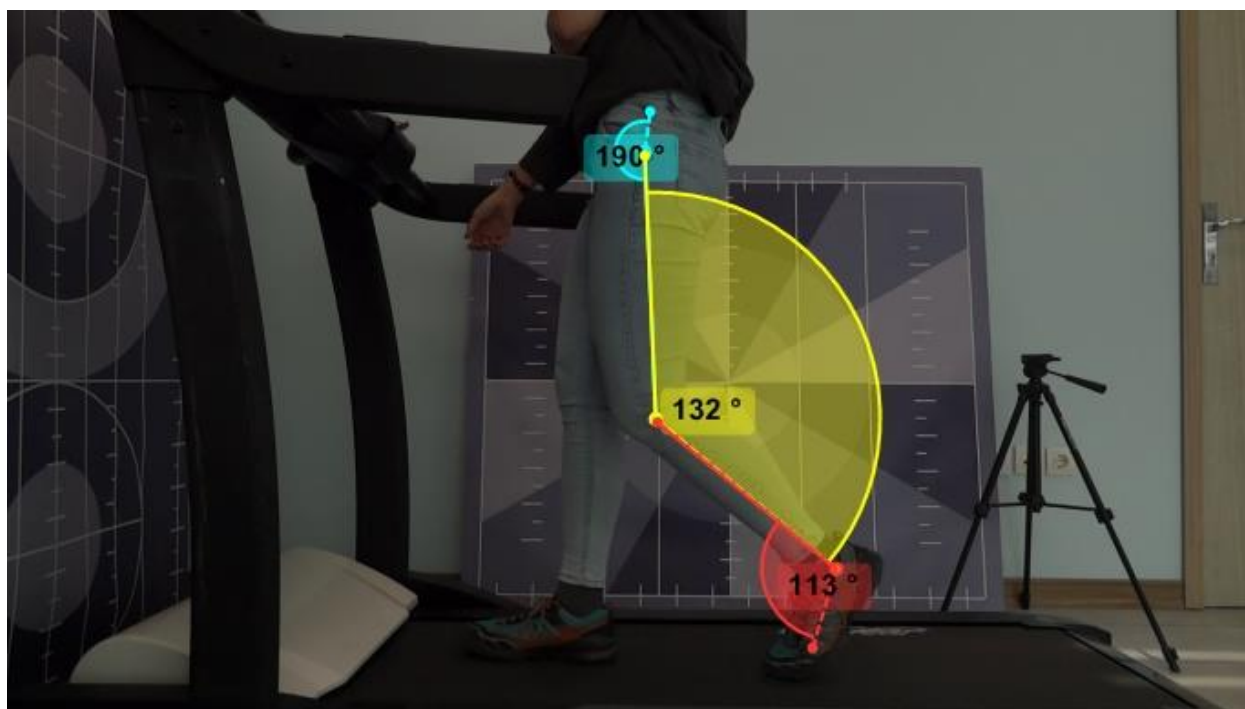
تصویر آنالیز شده راه رفتن در صفحه ساجیتال در مرحله Heal contact

Heal contact: لحظه تماس پاشنه پای مرجع با زمین






تصویر آنالیز شده راه رفتن در مرحله Mid stance

Mid Stance: زمانی که کف پای مرجع کاملاً روی زمین قرار دارد و تمام وزن بدن روی پای مرجع قرار می گیرد.



تصویر آنالیز راه رفتن در مرحله Toe Off

Toe off: این مرحله آخرین لحظه ای است که انگشتان پای مرجع با زمین در تماس هستند.

	A	B	C	D	E	F	G	H
1								
2	Key Images							
3	Name	Time						
4	0:00:05:32	0:00:05:32				Heel strike	Mid-stance	Toe-off
5	0:00:06:88	0:00:06:88						
6	0:00:10:20	0:00:10:20			Normal RDM			
7				Hip	RDM	4	4	10
8	Angles					flexion	hyper extention	hyper extention
9	Name	Value (°)	Time					
10	Angle 1	176.6831	0:00:05:32					
11	Angle 2	176.3405	0:00:05:32	Knee	Normal RDM			
12	Angle 3	109.2338	0:00:05:32		RDM	4	15	49
13	Angle 4	184.3492	0:00:06:88			flexion	flexion	flexion
14	Angle 5	165.8207	0:00:06:88					
15	Angle 6	101.1701	0:00:06:88	Ankle	Normal RDM			
16	Angle 7	190.0916	0:00:10:20		RDM	19	11	22
17	Angle 8	131.6369	0:00:10:20			plantar flexion	Dorsi Flexion	plantar flexion
18	Angle 9	112.7534	0:00:10:20					

تصویر داده های خروجی نرم افزار Kinovea در Excel